

## TECHNIQUES DE LA CHAUX

**Vous découvrirez comment mettre en œuvre la chaux avec ses contraintes, ses exigences et son immense potentiel décoratif. Toutes les préparations sont exclusivement formulées avec les matières premières naturelles à l'Atelier.**  
*Formation à compléter éventuellement avec le module de formation « Patines murales ».*

### ■ La chaux dans tous ses états

Le cycle de la chaux.  
Chaux aérienne.  
Chaux hydraulique.

### ■ Les supports

Supports compatibles et non compatibles

### ■ Adjuvantation et pigmentation

### ■ Les badigeons de chaux

Badigeons simples  
Badigeons patinés.  
Chaux ferrée.

### ■ Stucco vénitien à la chaux

Stucco simple à une teinte.  
Stucco polychrome.  
Incrustations et superpositions.

### ■ Tadelackt marocain à la chaux

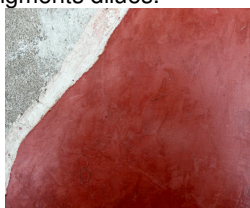
Technique traditionnelle avec les matières premières naturelles, contraintes d'application et de mise en œuvre, application de l'enduit dans les règles de l'art, ferrage au savon noir.  
Enduits préparatoires.  
Mise en teinte.  
Application en cinq passes avec ferrage, savonnage et lustrage.  
Finitions.

### ■ Enduits de chaux teintés

Enduits teintés dans la masse  
Enduits teintés a fresco  
Eaux fortes

### ■ Fresque a fresco

Recherche du motif, mise à l'échelle et réalisation du poncife.  
Préparation et application de l'arriciato (enduit gros).  
Préparation et application de l'intonaco (enduit fin).  
Peinture avec les pigments dilués.



L'Atelier de la Salamandre est un lieu ouvert, à dimension humaine, avec une pédagogie active favorisant la liberté créatrice et l'expérimentation plastique et technique.

### UN CONCEPT

Une pédagogie qui prend en considération chaque stagiaire par rapport à son projet, ses attentes, sa progression, ses contraintes. Pas d'enseignement standardisé ni de modèle unique : l'Atelier de la Salamandre défend le « tout à la carte » pour que chacun puisse révéler et explorer son identité créative.

### FLEXIBILITE ET LIBERTE

Pas de plannings pré-établis : les formations s'effectuent à la carte en fonction des disponibilités personnelles et professionnelles des stagiaires.

Les programmes de formation sont modulables pour coller au plus près des exigences et des contraintes de chacun.  
*Un entretien préalable est indispensable pour cibler au mieux les attentes du stagiaire.*

**Durée : de 50 heures à 100 heures.**

**Tout public.**

**Aucun pré-requis nécessaire.**

**Tarif : sur devis.**

Le montant de la formation est calculé en fonction du nombre d'heures et du contenu (formations étudiées sur mesure).

A titre indicatif une formation de 70 heures est facturée 2000 euros TTC, matériel inclus hors supports et brosse. 10% de réduction si financement personnel.

**Planning défini à la carte.**

### CONTACT / INSCRIPTION

**Delphine Priollaud-Stoclet**

**Tél. 01 60 08 97 88**

**Mobile : 06 64 28 14 97**

**dpriollaud@wanadoo.fr**

**www.atelier-salamandre.net**



Siret n°420 304 826 00050-APE 8552Z-Agrément formation professionnelle n°11770404677  
L'Atelier de la Salamandre  
43, boulevard Chilpéric 77500 Chelles

