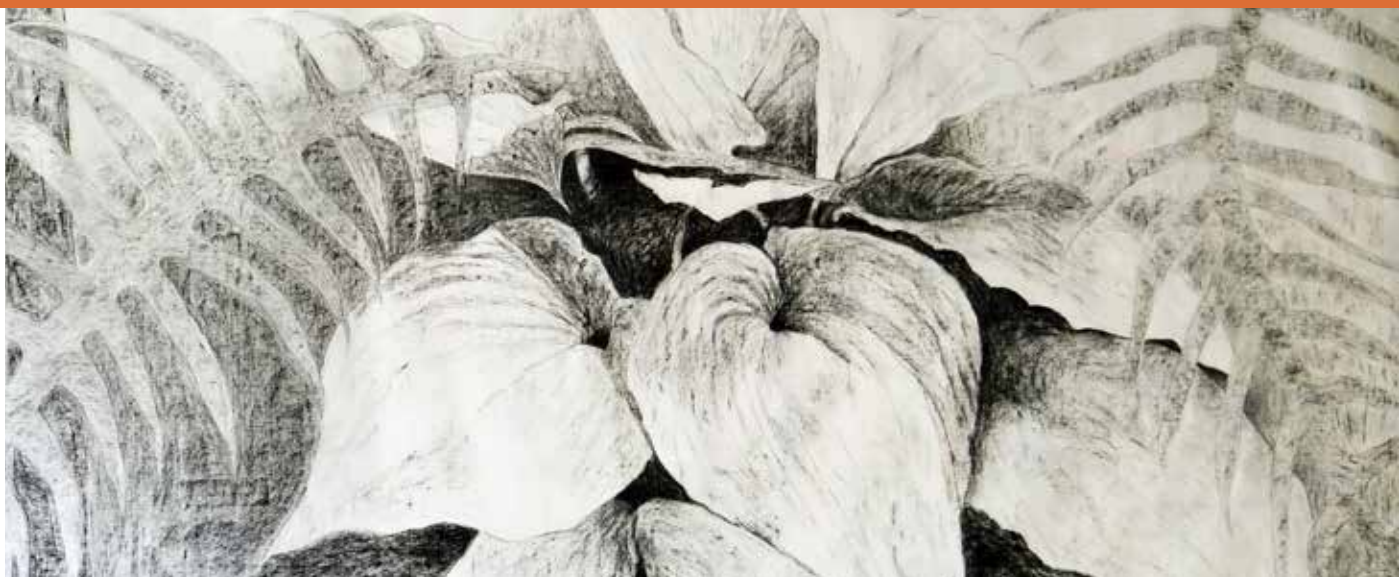




# L'Atelier de la Salamandre

## DESSIN, PEINTURE, DÉMARCHÉ CRÉATIVE



6

### OBJECTIFS

Vous comprenez les fondamentaux du langage plastiques et connaissez les principaux moyens d'expression.  
Vous avez un point de vue et une intention plastique.  
Vous entamez une recherche personnelle avec du sens.  
Vous utilisez la technique comme un outil au service de votre sensibilité et de votre créativité, non comme une finalité.  
Vous constituez un book de travaux personnels.

### VOTRE PROFIL

Vous êtes créatif et curieux, ouvert aux pratiques actuelles.  
Vous désirez voir autrement, remettre en jeu vos certitudes et vous confronter à d'autres points de vue.

### MÉTIERS VISÉS

Plasticien, peintre.  
Professeur d'arts plastiques.

### PERFECTIONNEMENT ET SPECIALISATION

Pour les artistes en quête d'inspirations nouvelles et de projets, pour les graphistes, illustrateurs etc. désirant mettre à niveau leurs connaissances, pour les personnes souhaitant intégrer une école d'art.

### Pré-requis

Un questionnaire de motivation est exigé.

### Modalités de recrutement

Entretien individuel pour diagnostiquer les besoins en formation en amont de chaque action de formation. Une analyse du parcours du postulant est effectuée pour déterminer le niveau actuel, les besoins, les objectifs attendus, pour définir un parcours de formation pertinent et efficace.

### Moyens pédagogiques et techniques

Vous disposez de toutes les ressources d'un atelier (matériel, tables, chevalets...), d'un accès internet haut-débit, d'une bibliothèque en libre service et de nombreuses ressources pédagogiques. Un support de stage est remis à chaque stagiaire. Les groupes sont limités à 6 stagiaires. L'interdisciplinarité favorise une pédagogie d'atelier et des échanges constructifs entre stagiaires.

### Validation

La validation des acquis est effectuée de manière continue durant la formation (sujets d'arts plastiques, recherches, dispositifs pédagogiques variés...). Le journal de stage est régulièrement contrôlé. Une attestation de formation est remise à l'issue de la formation.



# L'Atelier de la Salamandre

Dessin, peinture  
Démarche créative



## RETOUR SUR LES FONDAMENTAUX

### • Observer

Découvrir une vision globale. Aller à l'essentiel.  
Dessiner comme on parle. Le croquis sur le vif.

### • Composer

Choisir en conscience son point de vue.  
L'importance du cadrage.  
L'équilibre des pleins et des vides.  
Respirations et circulations.

### • Valeurs

Tonalités, ombres et lumières.  
Définition des contrastes.

### • L'espace

La notion de profondeur.  
Comment se positionner dans l'espace pour dessiner juste.

### • La couleur

Théorie appliquée de la couleur  
Définir une couleur autrement que par sa teinte.  
Relations colorées : autour des contrastes.

### • Le travail des fonds

Articulation Fond/Forme.  
La problématique du sujet.  
Contrastes, mises en valeur, mises en scène.

### • Le sujet de l'objet : des thématiques à réinventer

Le beau et le banal, en prise avec le réel : études documentaires, animer la nature morte, sujets du quotidien, carnets de vie et de voyages.  
Paysages et territoires, l'espace du monde.  
Expressions libres.

## RENOUVELER SA TECHNIQUE

### • Moyens d'expressions, modes d'emploi

Techniques sèches monochromes : crayons, fusains.  
Les encres : encre de Chine et encres à dessiner.  
La douceur des pastels tendres et le velouté des craies grasses.  
Transparences et fusions à l'aquarelle.  
Gestes picturaux en peinture (acrylique).

### • Techniques mixtes

Connaître les différents types de peintures et de procédés, savoir les définir en termes de possibilités et de limites.  
Renouveler ses outils, envisager d'autres possibilités.  
Renouveler sa matière picturale.  
Développer le goût de l'expérimentation.  
Créer par l'accident, l'exploration, la surprise.  
Ruptures et incompatibilités.

## CONSTRUIRE UNE DEMARCHE CRÉATIVE / CONCEPTUALISER

### • Trouver l'inspiration

Apprendre à regarder une référence, œuvre d'art ou autre objet tiré du réel.  
S'ouvrir à l'art moderne et à l'art contemporain.  
Développer sa culture générale, ouvrir les yeux et l'esprit.

### • Le lâcher-prise

Examiner son rapport à l'erreur, au ratage, à l'échec. La sérénité et l'erreur bénéfique.  
Quitter le champ de l'imitation pour l'interprétation.

### • De l'idée à l'oeuvre, la pensée créative en action

Recherches, carnets d'études, démarche de projet.  
Stimuler la pensée latérale, la pensée globale, faire confiance à son intuition.  
Qu'est-ce que conceptualiser ? L'art de raisonner autrement.  
Dissocier technique, moyens, objectifs.  
Processus/résultat : comment appréhender cette ambivalence.

**Durée** : de 105 heures (15 jours) à 294 heures (42 jours)  
**Tarif** : de 2800 € à 7790 €. Devis personnalisé sur demande.  
Le programme et la durée de la formation sont pensés selon le profil de chaque stagiaire. **Matériel inclus** (sauf supports et certains éléments de brosse et consommables).

Entrée en formation toute l'année, à la carte.





# L'Atelier de la Salamandre

## LES 3 TEMPS DE LA FORMATION

### APRES LA FORMATION

#### Le suivi

Je réponds à vos questions par mail ou téléphone. Un cercle privé est en création pour bénéficier de ressources, échanger avec vos pairs...

### PENDANT LA FORMATION

#### Le « à la carte »

Une pédagogie différenciée est pratiquée sur le principe de l'adaptation à chacun selon ses préférences cognitives. Votre potentiel est ainsi valorisé et vous apprenez à votre rythme, avec fluidité.

### AVANT LA FORMATION

#### Le diagnostic

Nous réalisons ensemble un diagnostic pour envisager vos besoins de formation, par téléphone ou au cours d'un rendez-vous. Un questionnaire de motivation vous sera alors remis : vos réponses permettront d'affiner le programme de formation et d'évaluer également la viabilité économique de votre projet.



### Les principes de la pédagogie différenciée

- Elle privilégie l'apprenant, ses besoins et ses possibilités.
- Elle se différencie selon les besoins des apprenants.
- Elle propose des situations d'apprentissage, des dispositifs pédagogiques et des outils variés.
- Elle ouvre sans discriminations les portes du savoir, du savoir-faire, du savoir-être, en s'adaptant à chaque type d'intelligence et en respectant la singularité des élèves.
- Elle constitue une médiation toujours efficace entre l'élève et le savoir.
- Elle permet l'interdisciplinarité, les échanges collectifs, la conceptualisation, la motivation.